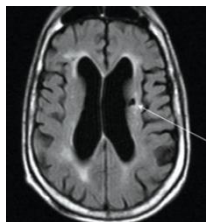


脳梗塞リスクを手軽に把握 ～世界で初めての脳梗塞リスクマーカー～

# 脳梗塞リスク評価



## 脳梗塞になるリスク

自覚症状がない、小さな脳梗塞を持っている無症候性脳梗塞の方は、健常な方に比べて脳梗塞になるリスクが高くなると言われています。

「無症候性脳梗塞」 かくれ脳梗塞ともいわれています  
Silent brain infarction (SBI)

## 血液検査で約85%の精度で無症候性脳梗塞を検出

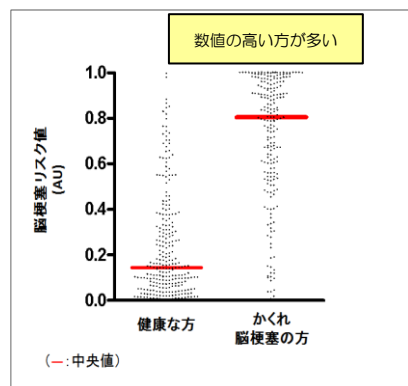
脳梗塞リスク評価は、血液検査で脳梗塞のリスクを測ります。

脳梗塞で細胞が傷つくと血液内で増える『アクロレイン』。

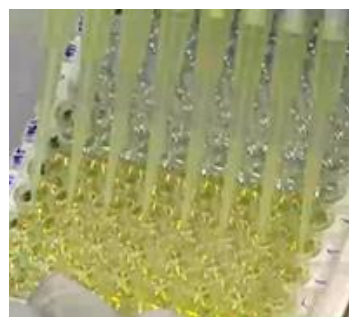
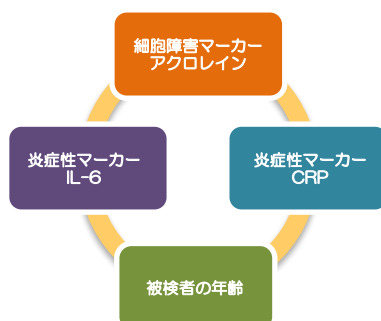
そのアクロレインと、炎症マーカー2種を測定し、被験者の年齢を考慮に入れた独自のリスク値算出方法により、約85%の精度で無症候性脳梗塞の検出が可能です。



検査は問診と採血のみ



かくれ脳梗塞の方は 数値の高い方が多い  
ということがわかっています



## 全国200以上の医療機関に導入されています

脳梗塞リスク評価は、全国200以上の医療機関、複数の健康保険組合、共済組合に導入されています。  
ご興味のある方は、この検査の開発元である、株式会社アミンファーマ研究所のホームページをご覧ください。

>> <http://www.amine-pharma.com>

**検査を希望される方は、当日、病院窓口にておしらせください。**

我々は脳梗塞リスク評価サービスを通じて皆様の健康をサポートします

病院名、ロゴ等

メディック様、ロゴ等



株式会社アミンファーマ研究所  
代表取締役社長 五十嵐 一衛

当社は、代表取締役社長 五十嵐一衛(千葉大学名誉教授)が、千葉大学大学院薬学研究院の教授として実践してきた研究の成果を基に、平成19年4月に設立した千葉大学発のベンチャー企業です。大学発ベンチャーとして、今後も研究開発に注力し、高い科学的信頼性に支持された研究成果の社会還元絶えず努めてまいります。